



WOHNEN & LEBEN IN PEITING

HIER FÜHLE ICH MICH ZU HAUSE



**NEUBAU-VIERSPÄNNER
MIT 4 MODERNEN REIHENHÄUSERN**

UNTERFELDWEG 16, 86971 PEITING



WOHLFÜHLEN IM NEUEN ZUHAUSE

WOHNEN IN PEITING

Die Gemeinde Peiting hat ca. 12.000 Einwohner. Im Ort selbst sind Kindergärten, Grund- und Hauptschule angesiedelt. Weiterführende Schulen (Realschule, Gymnasium, Berufsschule) gibt es im nahe gelegenen Schongau.

Peiting bietet viele verschiedene Freizeitmöglichkeiten an, z.B. Wellenfreibad, Eisstadion, Kegelbahn, Minigolfplatz, diverse Vereine und vieles mehr. Der Freizeitwert wird durch die zentrale Lage inmitten des Pfaffenwinkels mit seiner Vielzahl von Sehenswürdigkeiten und Erholungsmöglichkeiten, an den oberbayerischen Seen oder Bergen aufgewertet.

Eine Vielzahl von Allgemeinärzten, Facharztpraxen und Apotheken sowie Krankenhäuser in Weilheim und Landsberg decken die gesundheitliche Vorsorge ab. Zudem ist ein großes Angebot an Einkaufsmöglichkeiten aller Branchenrichtungen zu finden.

NEU UND MODERN

Exklusiver Reihenhaus-Vierspänner mit durchdachter Planung, stimmigen Grundrissen und Ausführung nach neuester Bautechnik. So entstehen zeitlos schöne Wohnräume, die auf die individuellen Ansprüche ihrer Bewohner zugeschnitten sind.



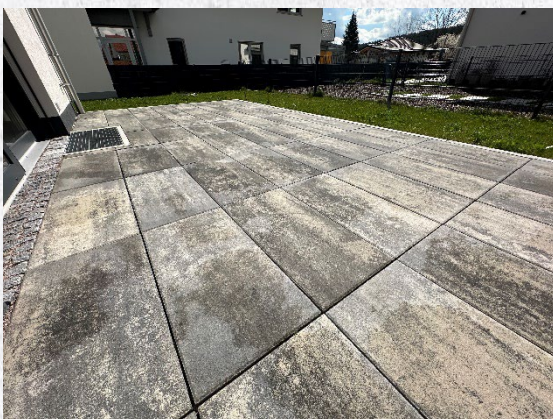
WOHNEN IM NEUBAU

Die Außengestaltung dieser Neubau-Reihenhäuser verbindet klassische und moderne Elemente zu einem eleganten Wohnkonzept. Die grünen Gärten und Flächen, rund um die vier Häuser, sind schön angelegt und tragen zu einem idyllischen Wohnumfeld bei.

Die Wohnhäuser selbst bestechen durch intelligente Raumplanung und exklusive Ausstattungsmerkmale. Hier treffen die Bedürfnisse einer modernen Wohnkultur auf hochwertigen Komfort. Ob stilvolle Tageslichtbadezimmer, optimal geschnittene Zimmer, praktischer Abstellraum oder der ansprechende offene Wohn-/Essbereich – diese Wohnräume laden zum Wohlfühlen ein. Die sonnigen Terrassen sowie die liebevoll gestaltbaren Gärten versprechen zudem Zeit für Ruhe und Entspannung.

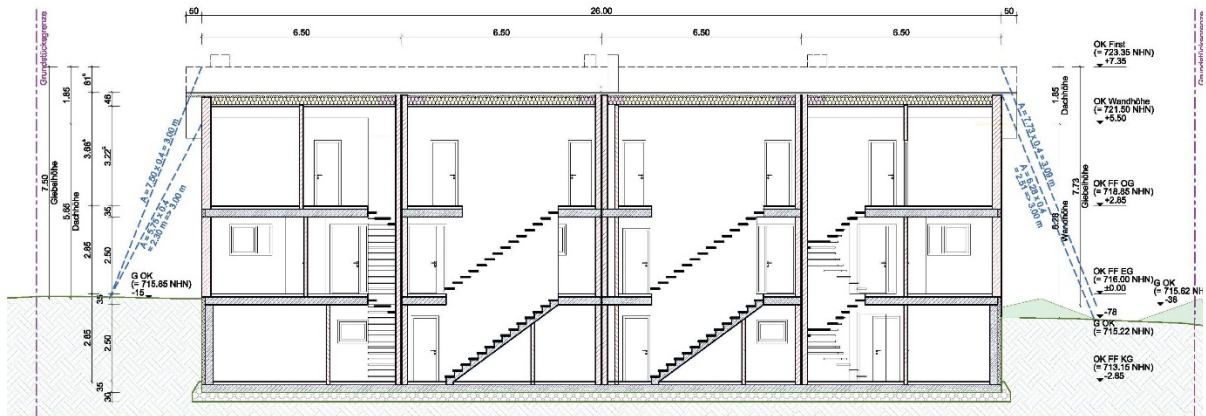
NEUBAUREIHENHÄUSER MIT SCHÖNEN DETAILS

- ⇒ Vierspänner mit zwei Reiheneckhäusern und zwei Reihenmittelhäusern
- ⇒ Jedes Haus mit Erd-, Dach- und Kellergeschoss
- ⇒ Wohnflächen von 133,52 m² bis 138,38 m²
- ⇒ Modern geschnittener Wohnraum auf zwei Ebenen
- ⇒ Sonnige Terrassen und eigener Garten
- ⇒ Stimmig angelegte Außenanlage
- ⇒ Carports und Außenstellplätze
- ⇒ Vorbereitung E-Ladestation
- ⇒ Hochwertige Fliesen & Eichenparkett
- ⇒ Terrassen und Hauszugänge aus hochwertigem Pflaster
- ⇒ Gerade oder Wendeltreppe mit weißen Wangen und massiven Echtholz-Buchenstufen

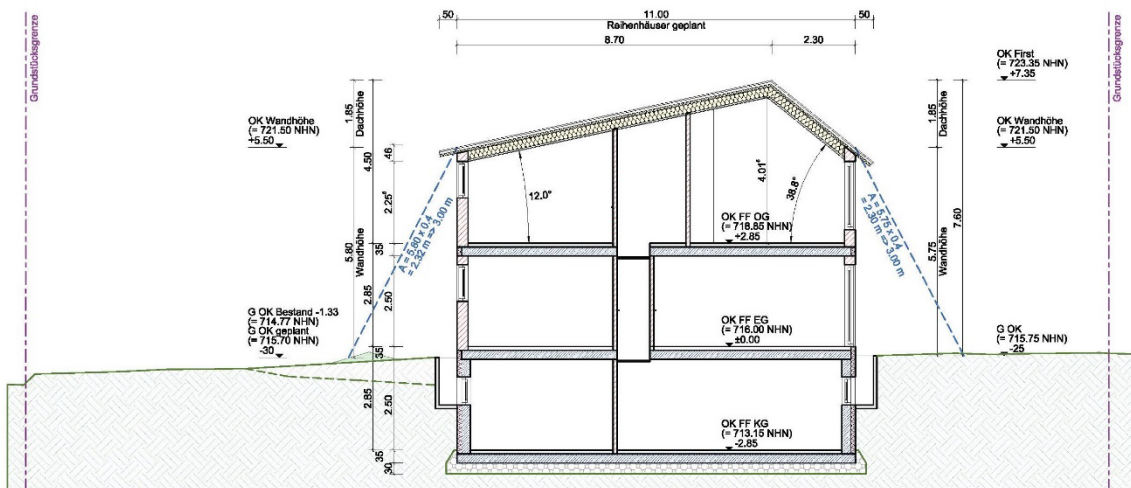




SCHNITTE

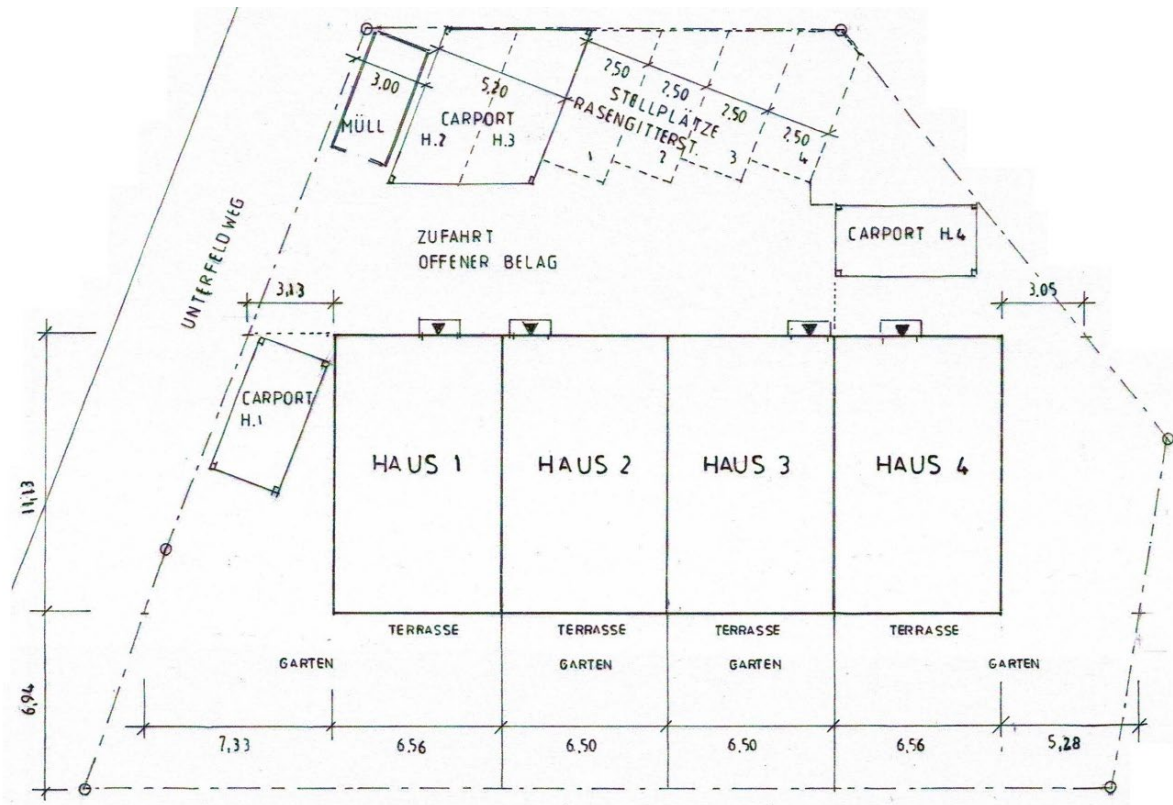


SCHNITT A-A



SCHNITT B-B

AUFTEILUNG GRUNDSTÜCKSFÄCHEN





REIHENECKHAUS Nr. 1

WOHNFLÄCHE

ERDGESCHOSS	ca.
Diele/Flur	11,00 m ²
Gäste-WC	2,20 m ²
Speis	3,49 m ²
Kochen	9,65 m ²
Essen/Wohnen	29,61 m ²
Terrasse	6,25 m ² (12,50 m ²)
DACHGESCHOSS	
Flur	4,92 m ²
Badezimmer	6,20 m ²
Kinderzimmer I	13,30 m ²
Kinderzimmer II	13,66 m ²
Ankleidezimmer	5,13 m ²
Schlafzimmer	11,49 m ²
KELLERGESCHOSS	
Flur	4,20 m ²
Hobbykeller	12,42 m ² (24,85 m ²)

KAUFPREIS

Auf Anfrage

FAKTEN

ca. XXX,XX m ² Grundstücksfläche
ca. 133,52 m ² Wohnfläche
ca. 9,10 m ² Nutzfläche
3 Geschosse
5 Zimmer
1 Badezimmer
separates WC
Wohn-/Essbereich mit offener Küche
Speise
Hobbyraum (Keller)
Terrasse
ca. 161,00 m ² eigener Garten
1 Carport
1 Außenstellplatz



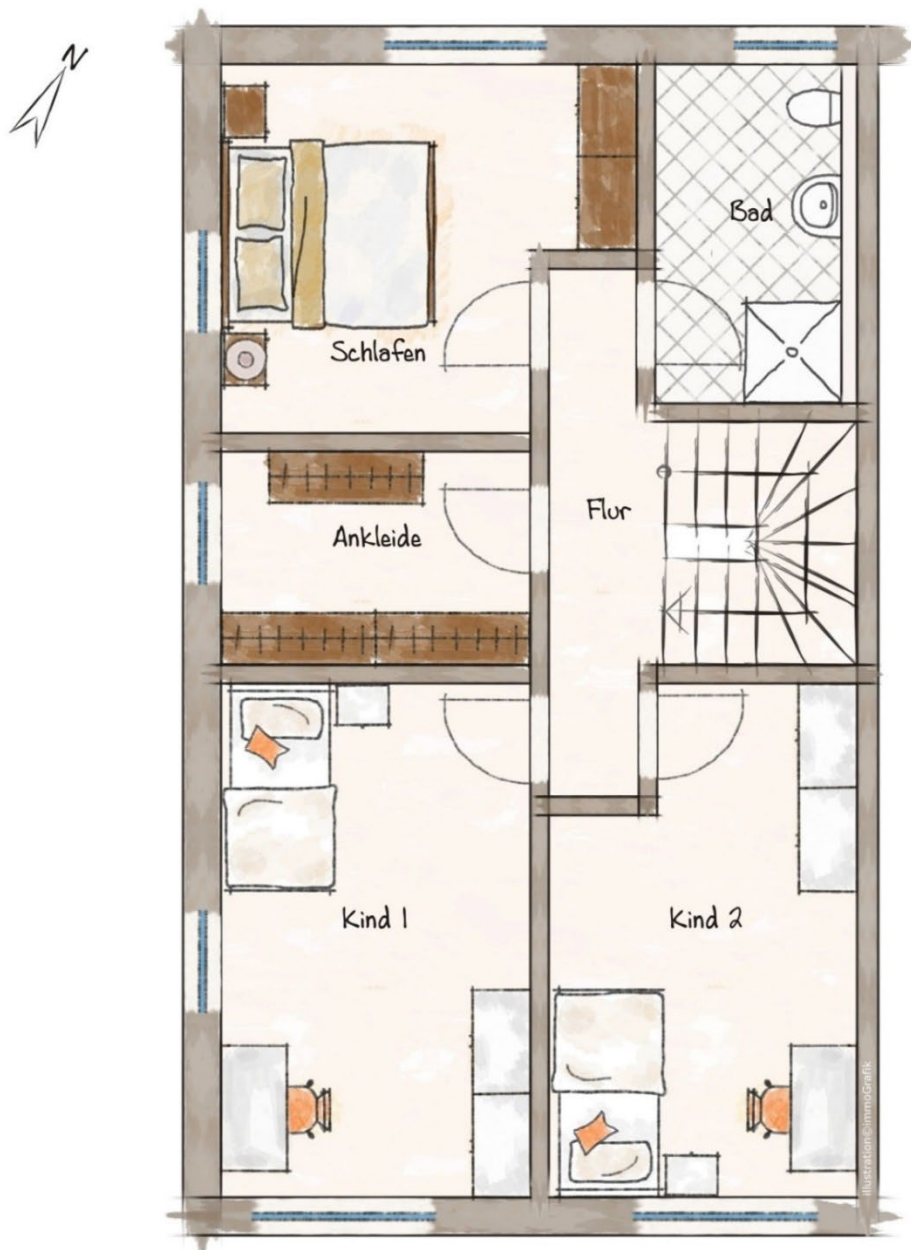
GRUNDRISS ERDGESCHOSS NR. 1



Exposéplan, nicht maßstäblich

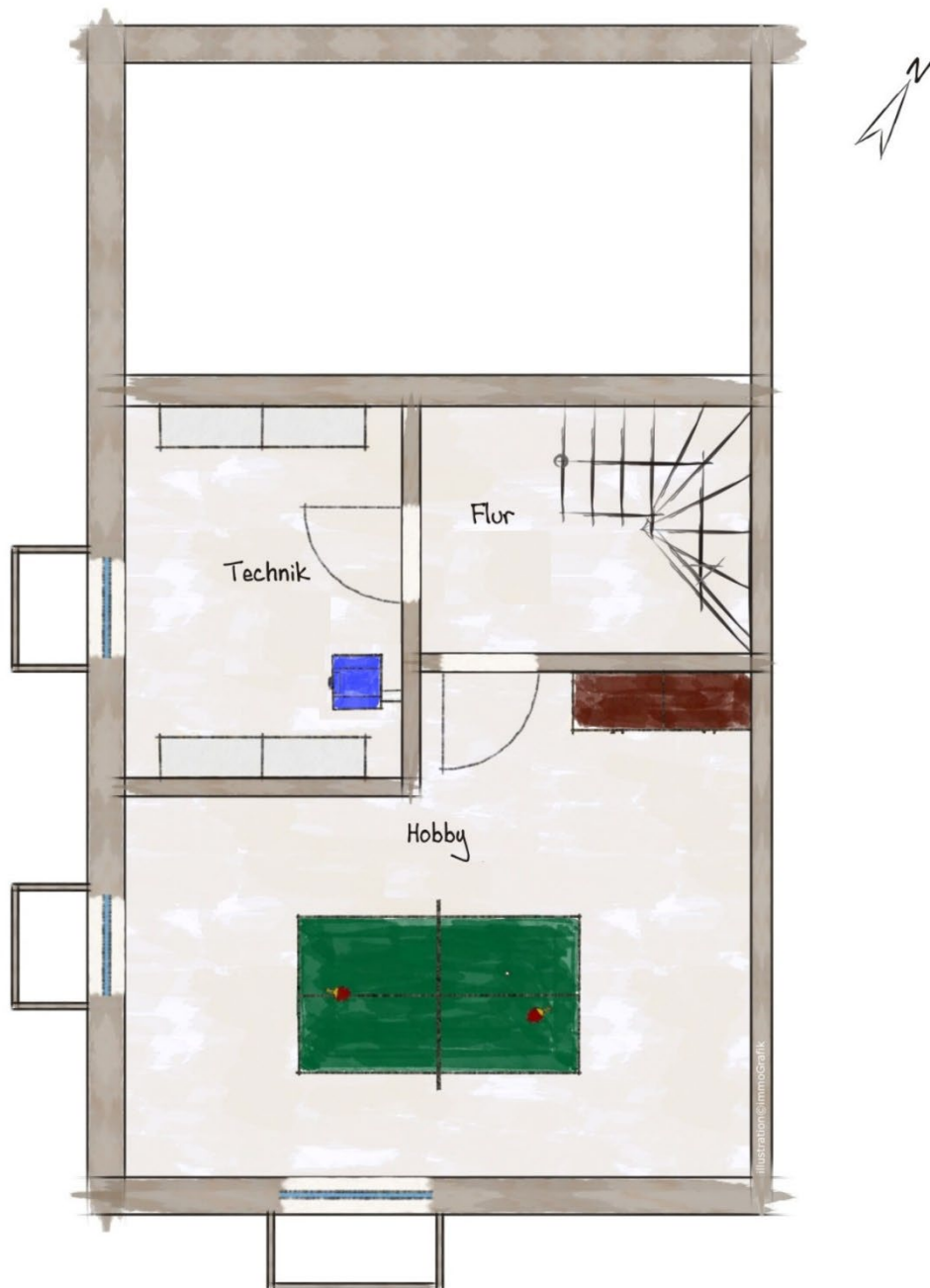


GRUNDRISS OBERGESCHOSS NR. 1



Exposéplan, nicht maßstäblich

GRUNDRISS DACHGESCHOSS NR. 1



Exposéplan, nicht maßstäblich



REIHENMITTELHAUS NR. 2

WOHNFLÄCHE

ERDGESCHOSS

Diele/Flur	7,26 m ²
Gäste-WC	2,47 m ²
Küche	13,37 m ²
Essen/Wohnen	35,16 m ²
Terrasse	6,25 m ² (12,50 m ²)

DACHGESCHOSS

Flur	8,34 m ²
Badezimmer	8,41 m ²
Kinderzimmer I	12,69 m ²
Kinderzimmer II	12,65 m ²
Schlafzimmer	14,97 m ²

KELLERGESCHOSS

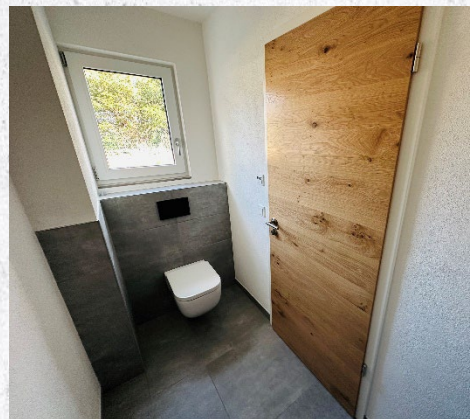
Flur	7,97 m ²
Hobbyraum	8,35 m ² (16,70 m ²)

KAUFPREIS

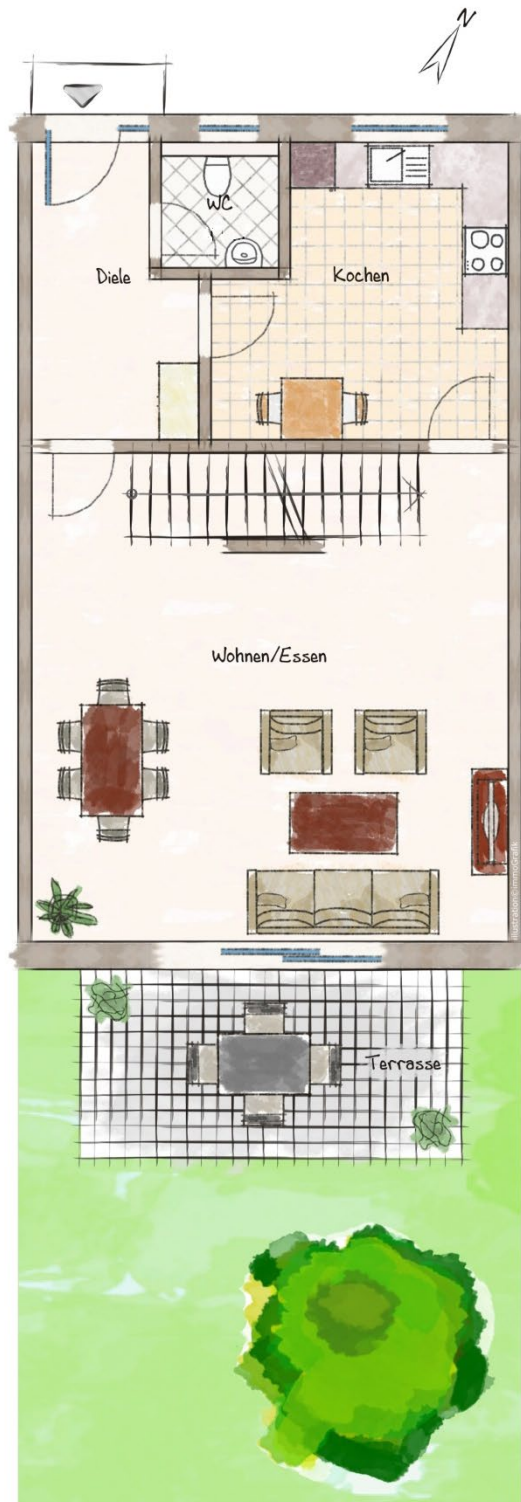
595.000,00 €

FAKTEN

ca. XXX,XX m² Grundstücksfläche
ca. 137,89 m² Wohnfläche
ca. 19,81 m² Nutzfläche
3 Geschosse
4 Zimmer
1 Badezimmer
separates WC
Küche
Wohn-/Essbereich
Hobbyraum (Keller)
Terrasse
ca. 65,83 m² eigener Garten
1 Carport
1 Außenstellplatz



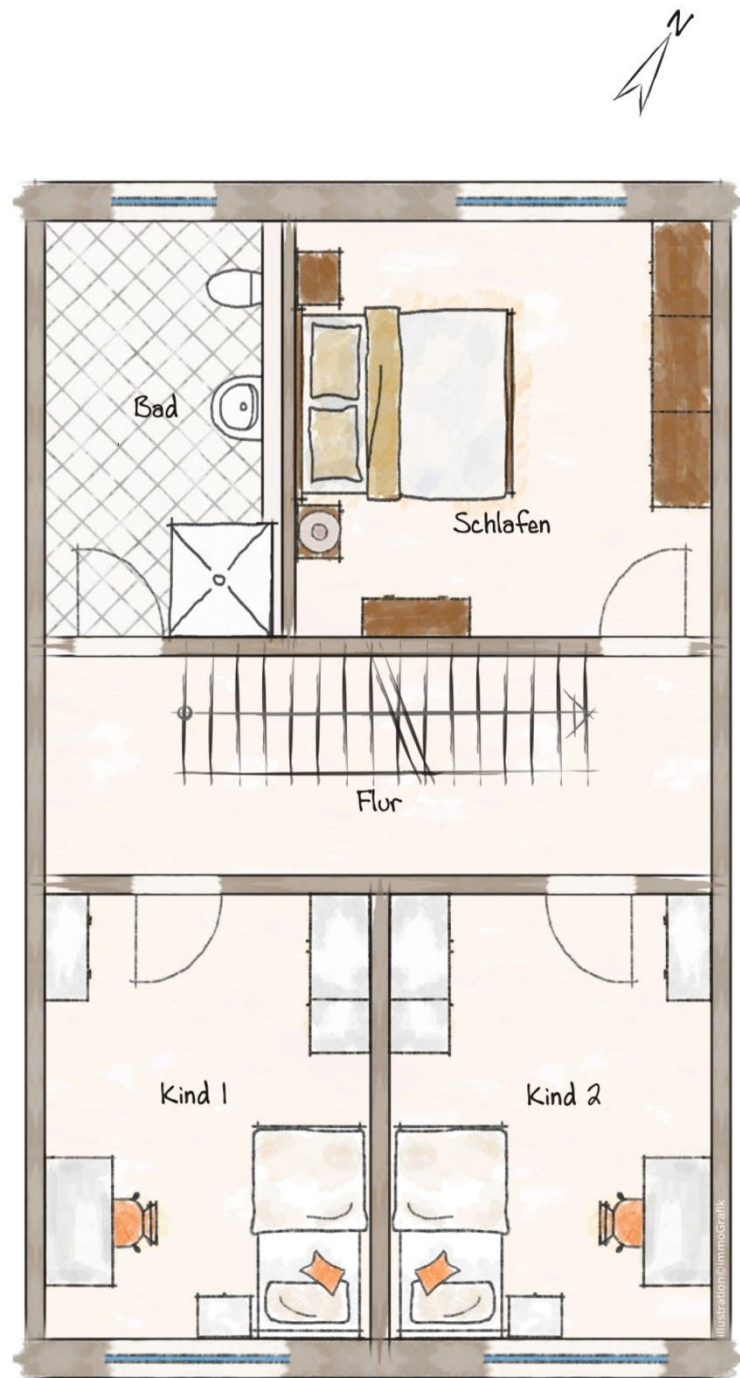
GRUNDRISS ERDGESCHOSS NR. 2



Exposéplan, nicht maßstäblich

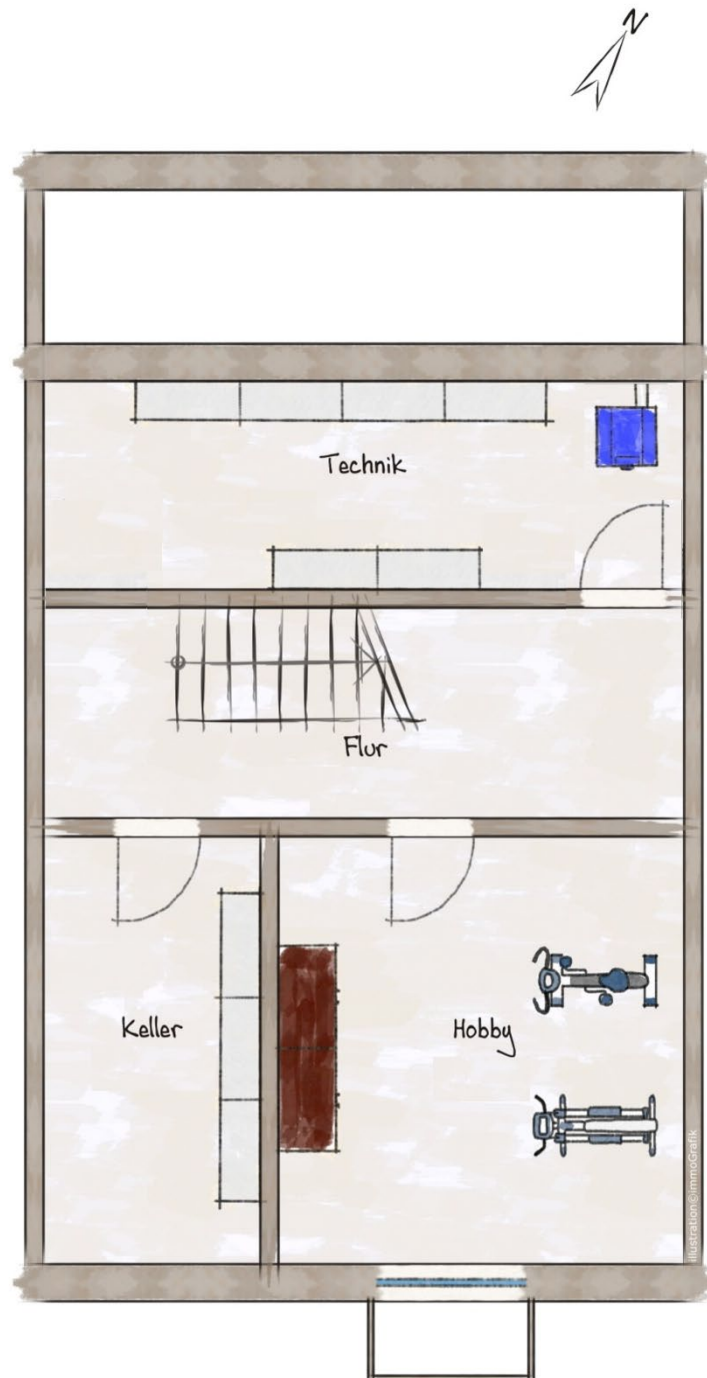


GRUNDRISS DACHGESCHOSS NR. 2



Exposéplan, nicht maßstäblich

GRUNDRISS KELLERGECHOSS NR. 2



Exposéplan, nicht maßstäblich



REIHENMITTELHAUS NR. 3

WOHNFLÄCHE

ERDGESCHOSS	ca.
Diele/Flur	7,23 m ²
Gäste-WC	2,37 m ²
Küche	13,42 m ²
Essen/Wohnen	35,45 m ²
Terrasse	6,25 m ² (12,50 m ²)

DACHGESCHOSS

Flur	8,50 m ²
Badezimmer	8,23 m ²
Kinderzimmer I	12,78 m ²
Kinderzimmer II	12,74 m ²
Schlafzimmer	15,09 m ²

KELLERGESCHOSS

Flur	7,97 m ²
Hobbyraum	8,35 m ² (16,70 m ²)

KAUFPREIS

595.000,00 €

FAKTEN

ca. XXX,XX m² Grundstücksfläche
ca. 138,38 m² Wohnfläche
ca. 19,80 m² Nutzfläche
3 Geschosse
4 Zimmer
1 Badezimmer
separates WC
Küche
Wohn-/Essbereich
Hobbyraum (Keller)
Terrasse
ca. 65,83 m² eigener Garten
1 Carport
1 Außenstellplatz



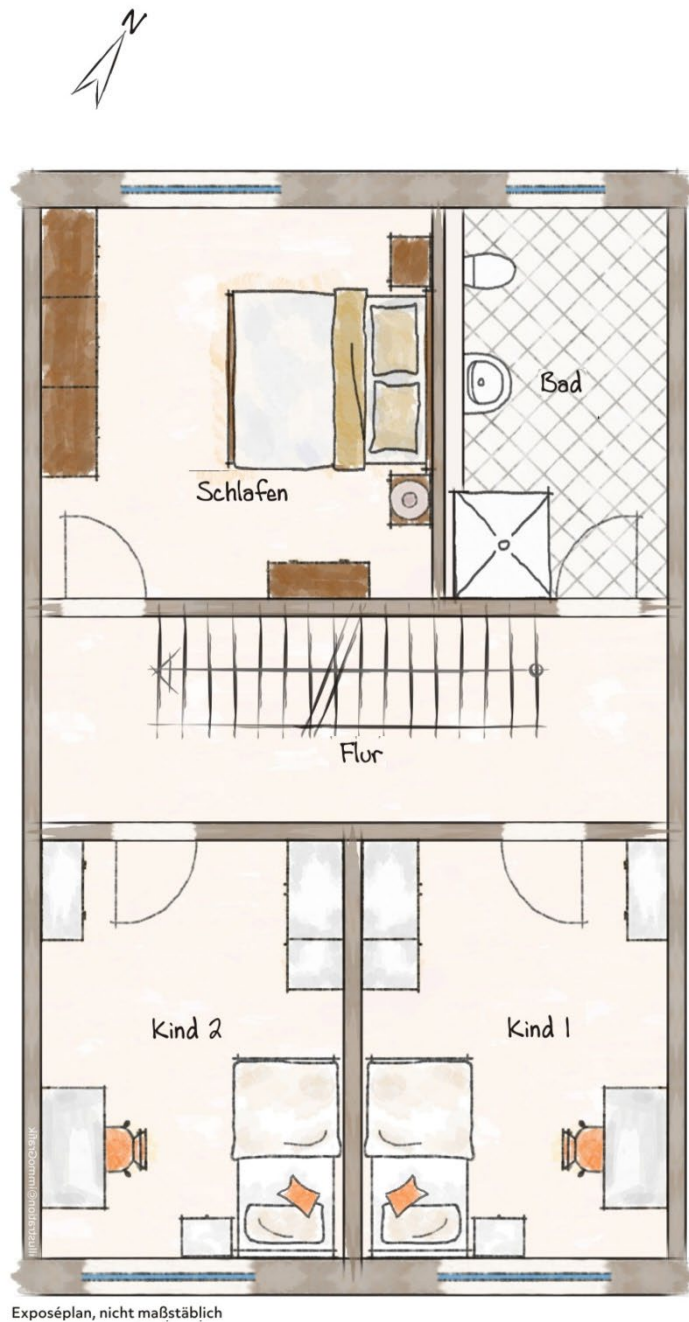
GRUNDRISS ERDGESCHOSS NR. 3



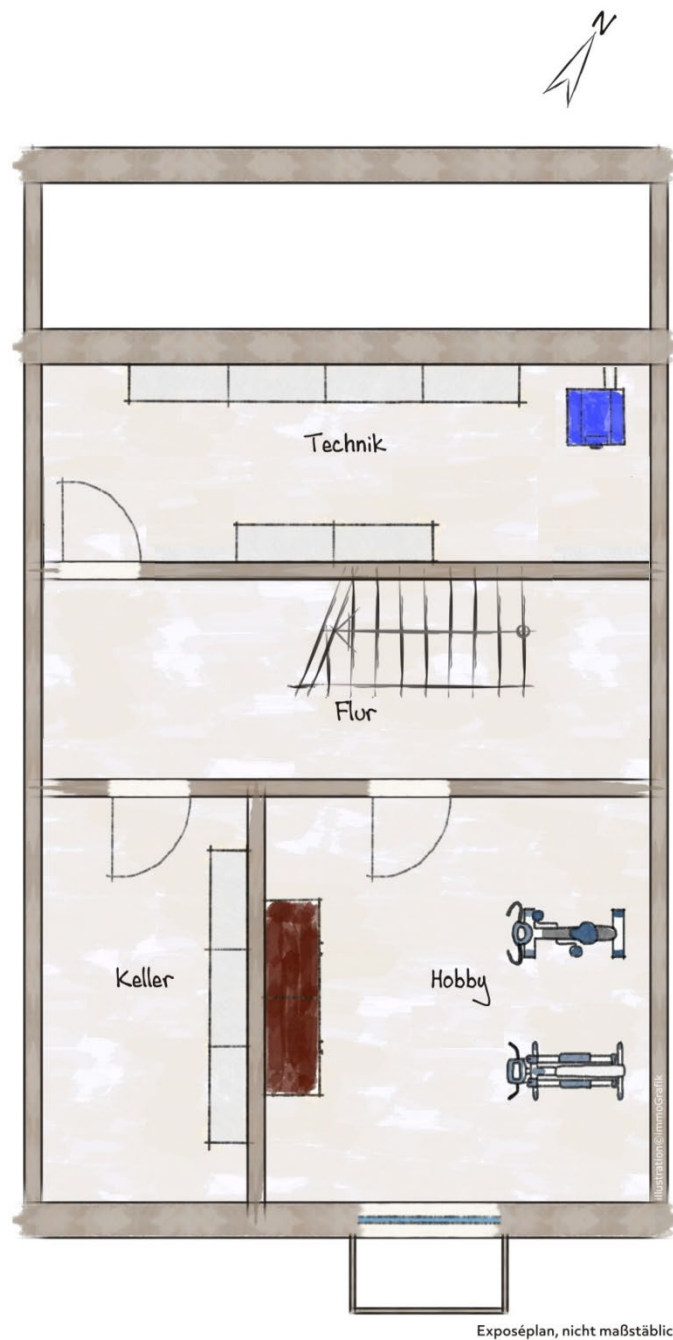
Exposéplan, nicht maßstäblich



GRUNDRISS DACHGESCHOSS NR. 3



GRUNDRISS KELLERGEHOSS NR. 3





REIHENECKHAUS NR. 4

WOHNFLÄCHE

ERDGESCHOSS	ca.
Diele/Flur	12,37 m ²
Gäste-WC	2,23 m ²
Speis	3,47 m ²
Kochen	10,23 m ²
Essen/Wohnen	29,32 m ²
Terrasse	6,25 m ² (12,50 m ²)
DACHGESCHOSS	
Flur	4,96 m ²
Badezimmer	6,20 m ²
Kinderzimmer I	13,65 m ²
Kinderzimmer II	13,59 m ²
Ankleidezimmer	5,12 m ²
Schlafzimmer	11,55 m ²
KELLERGESCHOSS	
Flur	4,20 m ²
Hobbyraum	12,49 m ² (24,97 m ²)

KAUFPREIS

Auf Anfrage

FAKTEN

ca. XX,XX m ² Grundstücksfläche
ca. 135,63 m ² Wohnfläche
ca. 9,10 m ² Nutzfläche
3 Geschosse
5 Zimmer
Badezimmer
separates WC
Wohn-/Essbereich mit offener Küche
Speis
Hobbyraum (Keller)
Terrasse
ca. 177,70 m ² eigener Garten
1 Carport
1 Außenstellplatz



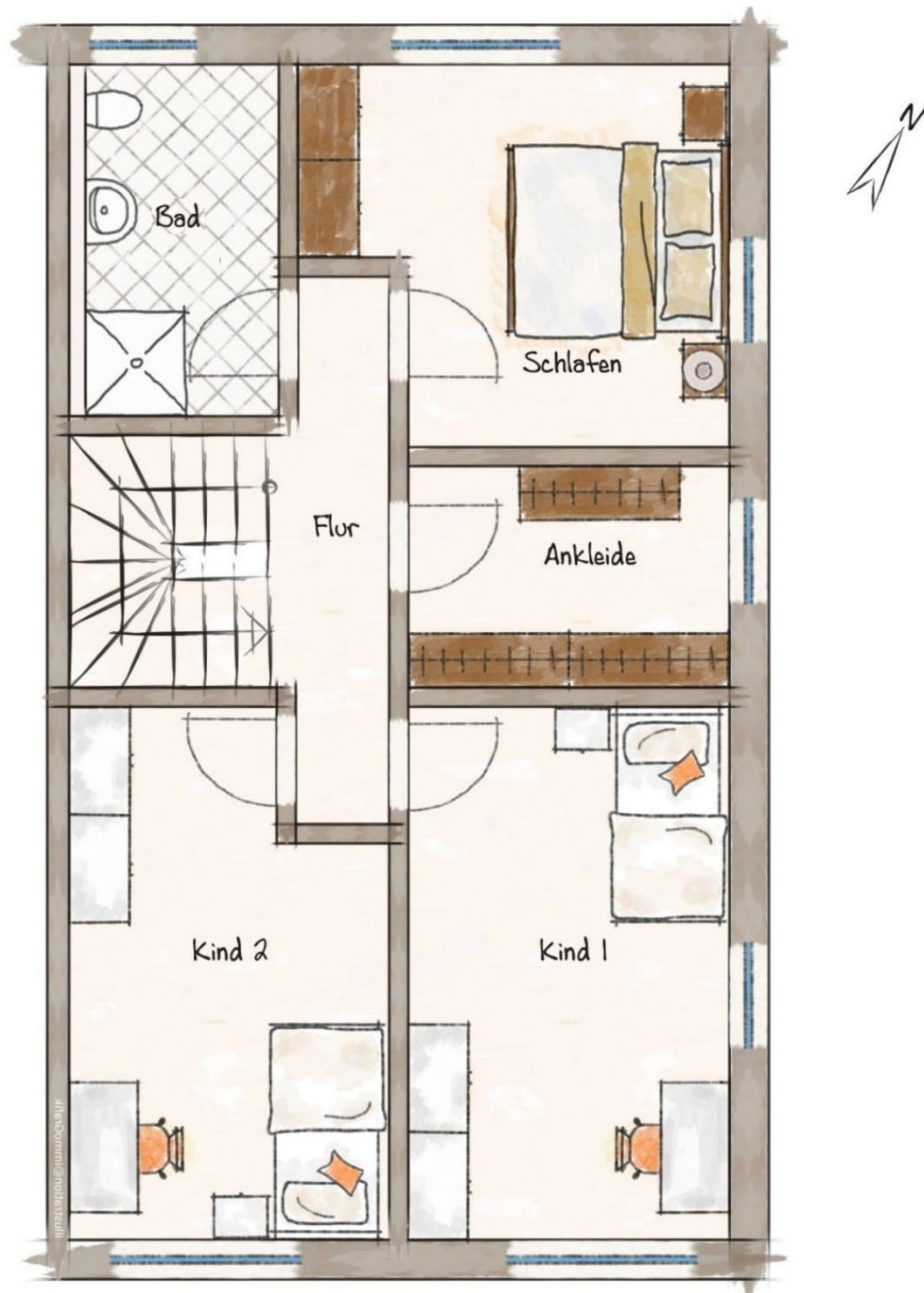
GRUNDRISS ERDGESCHOSS NR. 4



Exposplan, nicht maßstäblich

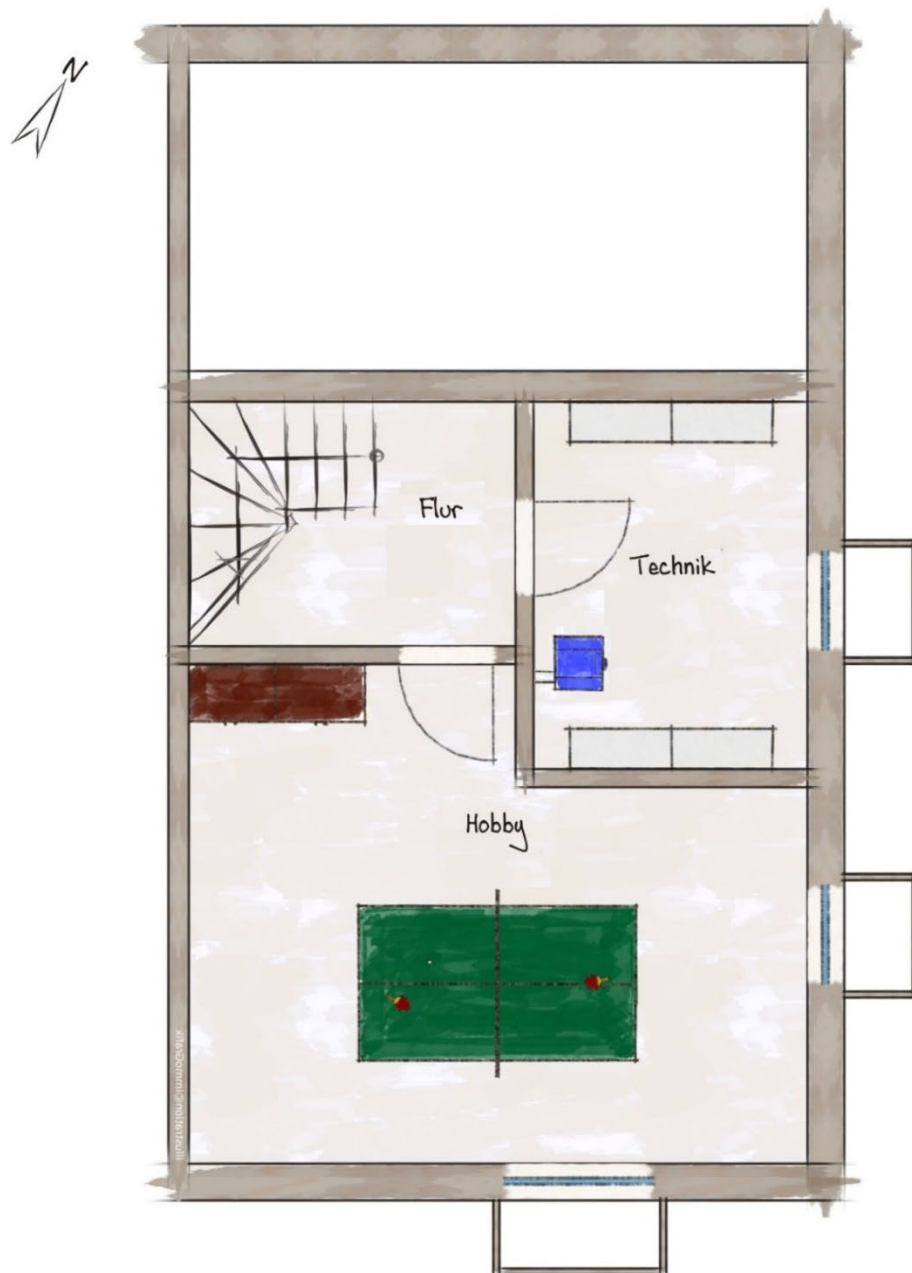


GRUNDRISS DACHGESCHOSS NR. 4



Exposéplan, nicht maßstäblich

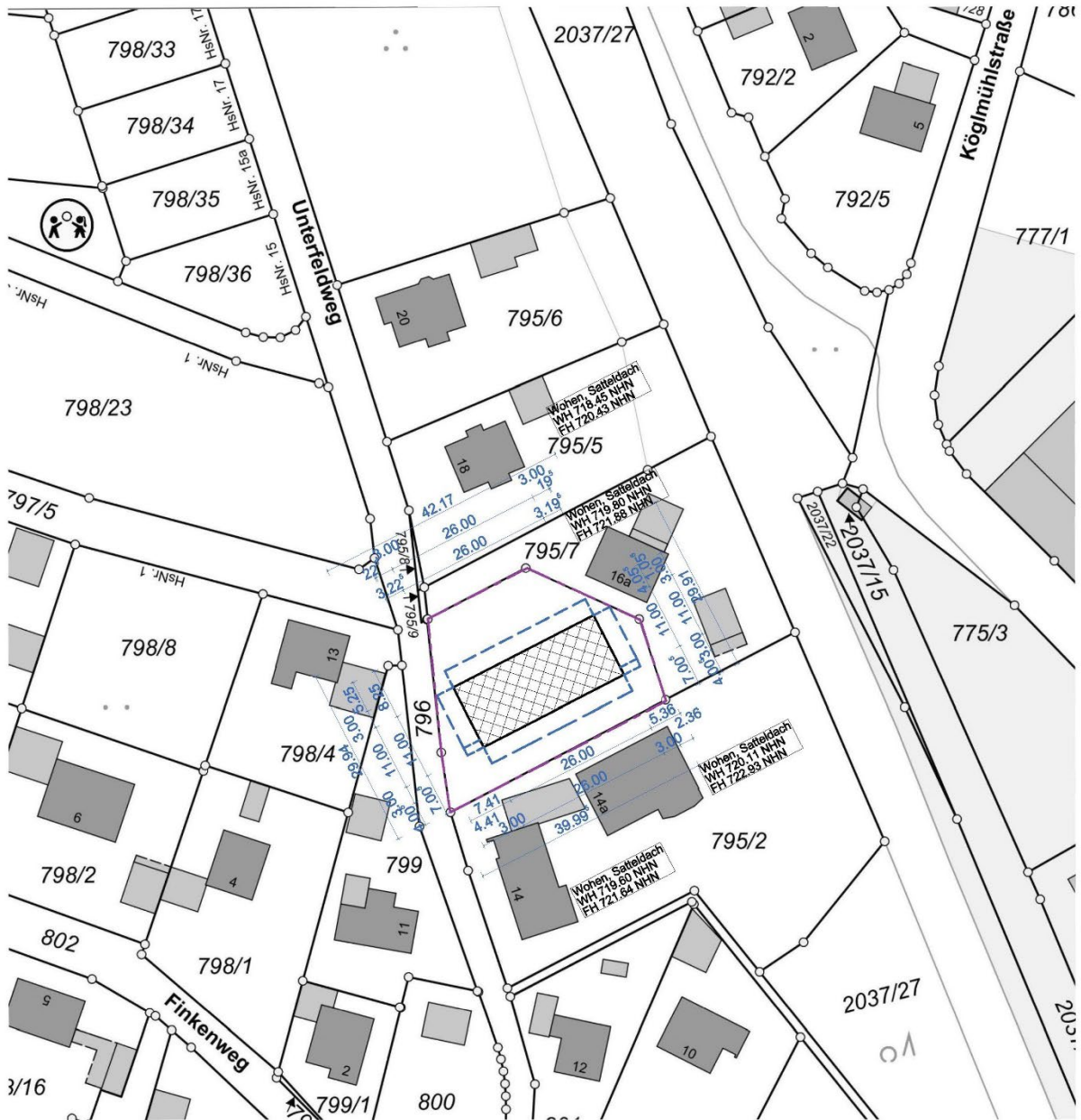
GRUNDRISS KELLERGECHOSS NR. 4



Exposéplan, nicht maßstäblich



LAGEPLAN



ÜBERSICHT

REIHEN- HÄUSER	GRUND- STÜCK- FLÄCHE	WOHN- FLÄCHE	NUTZ- FLÄCHE	GESAMT- KAUFPREIS
REIHEN- ECKHAUS NR. 1	XXX,XX m ²	133,52 m ²	9,10 m ²	auf Anfrage
REIHEN- MITTELHAUS NR. 2	XXX,X m ²	137,89 m ²	19,81 m ²	595.000,00 €
REIHEN- MITTELHAUS NR. 3	XXX,XX m ²	138,38 m ²	19,80 m ²	595.000,00 €
REIHEN- ECKHAUS NR. 4	XXX,XX m ²	135,63 m ²	9,10 m ²	auf Anfrage

HINWEISE

- Der Erwerb der Reihenhäuser erfolgt mit Carport sowie Außenstellplatz und ist für den Käufer provisionsfrei.
- Alle Plandarstellungen nicht maßstabsgetreu – Schemenhafte Darstellung.
- Die Innenbilder sind Beispiele eines bauähnlichen Reihenhauses und entsprechen nicht dem aktuellen Bautenstand. Die Ausstattungsausführung erfolgt in ähnlicher Art und Weise.

ANSPRECHPARTNER

BAUTRÄGER

Allgäuer Massivhaus GmbH
Neuhausstraße 2
86989 Steingaden



VERTRIEB

ImmoWild GmbH
Birkenstraße 25
86972 Altenstadt
Tel.: +49 8861 9336005
E-Mail: info@immowild.de

